

Regler MÆLKEMISSIONEN 1



Før du spiller:

Alder: 0.- 1. klasse

Antal deltagere: 4-6 spillere eller 2-4 hold med 2 personer

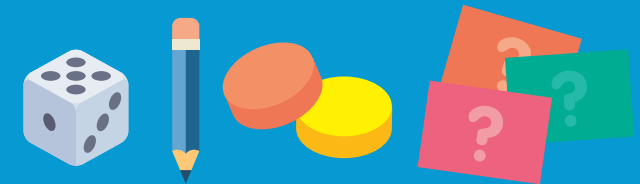
Tilbehør: 1 terning, 1 blyant og skolemælkslæg eller papstykker som brikker



Sådan spiller du:

1. Vælg din spillebrik
2. Lav sten-saks-papir – vinderen starter
3. Slå med terning – ryk det antal terningen viser
4. Udfør opgaven på feltet
5. Skift tur
6. Første spiller/hold i mål vinder

Regler MÆLKEMISSIONEN 2



Før du spiller:

Alder: 2.- 3. klasse

Antal deltagere: 4-6 spillere

Tilbehør: 1 terning, 1 blyant, 32 ?-kort og skolemælkslæg eller papstykker som brikker

1. Klip ?-kortene ud
2. Læg ?-kortene i en bunke på spillepladen
3. Sæt klistermærkerne på mælkelågene
I vil spille med, eller lim dem på små runde papstykker

Sådan spiller du:

1. Vælg din spillebrik
2. Lav sten-saks-papir – vinderen starter
3. Slå med terning – ryk det antal terningen viser
4. Udfør opgaven på feltet
5. Skift tur
6. Første spiller/hold i mål vinder



Træk et kort



Disse felter giver dig ny energi
– ryk 1 felt frem



Ryk ud til side-feltet og
vent en omgang eller
slå en 3'er og spil videre



En medspiller læser op.
Svar på spørgsmålet.
Rigtigt svar = 2 frem
Forkert svar = 1 tilbage



Kort med + skal gemmes og
kan redde dig på felterne:

